

分布 中国见于台湾海区；国外分布于东印度群岛和太平洋西部海域。

(113) 裙鳍蛇鳗 *Ophichthus urolophus* (Temminck et Schlegel, 1846) (图 198)

Conger urolophus Temminck et Schlegel, 1846, Pices, Fauna Japonica parts 10—14: 260 (Japan).

Ophichthus urolophus: Chen et Weng, 1967, Bull. Biol. Tunghai Univ. Ichthyol. Ser., 6 (32): 71 (Taiwan); Mok, 1993, Fishes of Taiwan (Shen Shih-chieh): 114.

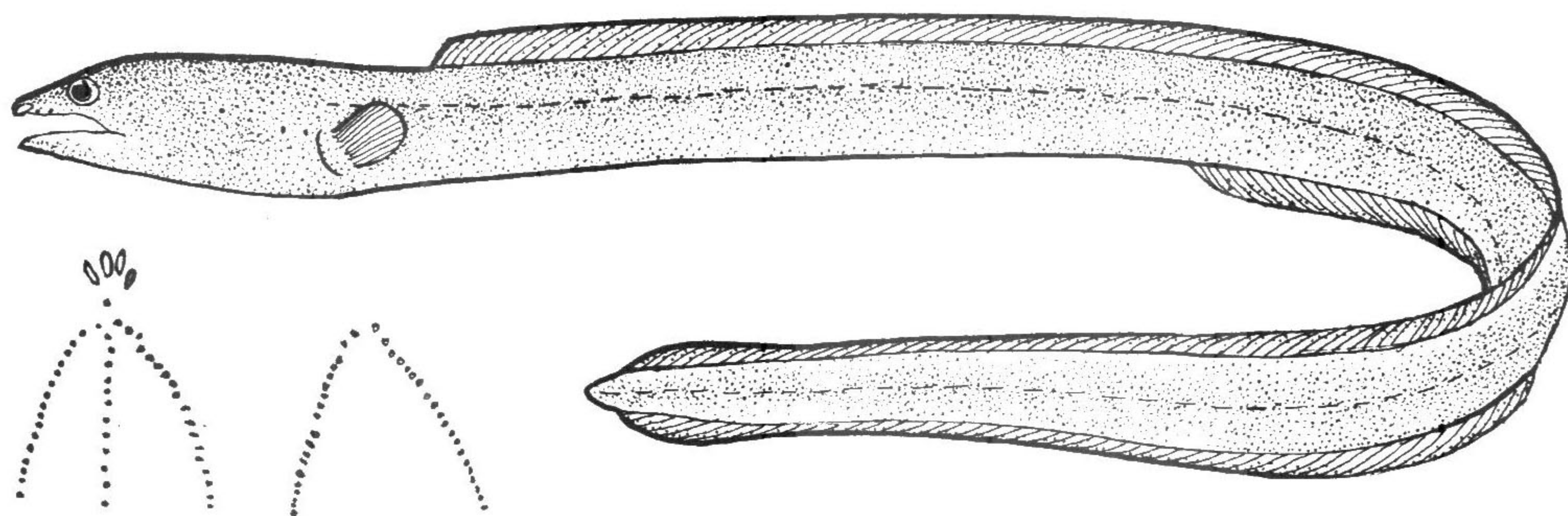


图 198 裙鳍蛇鳗 *Ophichthus urolophus* (Temminck et Schlegel)

Fig. 198 *Ophichthus urolophus* (Temminck et Schlegel)

形态 测量标本 4 尾，采自福建。

体长为鳃孔处体高的 28.6—37.0 倍，为肛门处体高的 31.0—39.9 倍，为头长的 8.8—9.0 倍，为尾长的 1.5—1.6 倍，为背鳍起点前距的 7.2—8.2 倍。尾长为头部和躯干部合长的 1.7—1.8 倍。头长为胸鳍长的 2.8—3.3 倍，为背鳍起点至胸鳍前端上方距离的 5.0—12.0 倍，为背鳍前距的 0.82—0.92 倍，为吻长的 4.7—6.7 倍，为眼间隔距的 7.8—10.1 倍，为眼径的 10.1—13.7 倍，为上颌长的 3.0—3.5 倍。上颌长为眼径的 3.2—4.1 倍，为眼中点至吻尖距的 1.3 倍。

体细长，稍粗壮，圆柱形。尾部长于肛前躯干长。头较大。眼大，位于上颌的中部。吻短。上下颌约等长。前鼻孔呈大的管状，后鼻孔裂隙状，位于眼前缘下方上唇腹侧。口中等大，口裂向后伸达眼后缘的下方。齿尖锥形；上下颌各具 1 行齿，犁骨齿前部分为 2 行，后部分为 1 行，但上颌齿排列不规则；前额骨齿 5 个，稍大而尖锐，排成半圆形。舌附于口底，但前端游离。鳃孔中等大，呈裂缝状。肛门位于身体的中部稍前。

头部黏液孔明显。眶下孔 4 个：两鼻孔间 1 个，后鼻孔后 3 个；眶上孔 4 个，最前 1 个位于鼻孔正上前；下颌骨孔 6 个；眶后孔 2；前鳃盖骨孔 3 个；颞骨接合面孔 3 个；额骨孔 1 个；鳃孔前头部侧线孔 11 个。

体无鳞，皮肤光滑。侧线完整，侧线孔不明显。

背鳍起点在鳃孔后至胸鳍中部上方；胸鳍中等发达；背、臀鳍在近尾端处明显升高，止于尾柄末端之前；无尾鳍。

福尔马林浸泡标本体浅褐色，腹面色较淡；背、臀鳍褐色。

分布 中国见于台湾海区；国外分布于太平洋西部海域。

(114) 锦蛇鳗 *Ophichthus tsuchidae* Jordan et Snyder, 1901 (图 199)

Ophichthus tsuchidae Jordan et Snyder, 1901, Proc. U. S. Natn. Mus., 23 (1239): 873 (Japan); Ni, 1988, Deep Water Fishes of the East China Sea: 155. (East China Sea); Mok, 1993, Fishes of Taiwan (Shen Shih-chieh): 114.

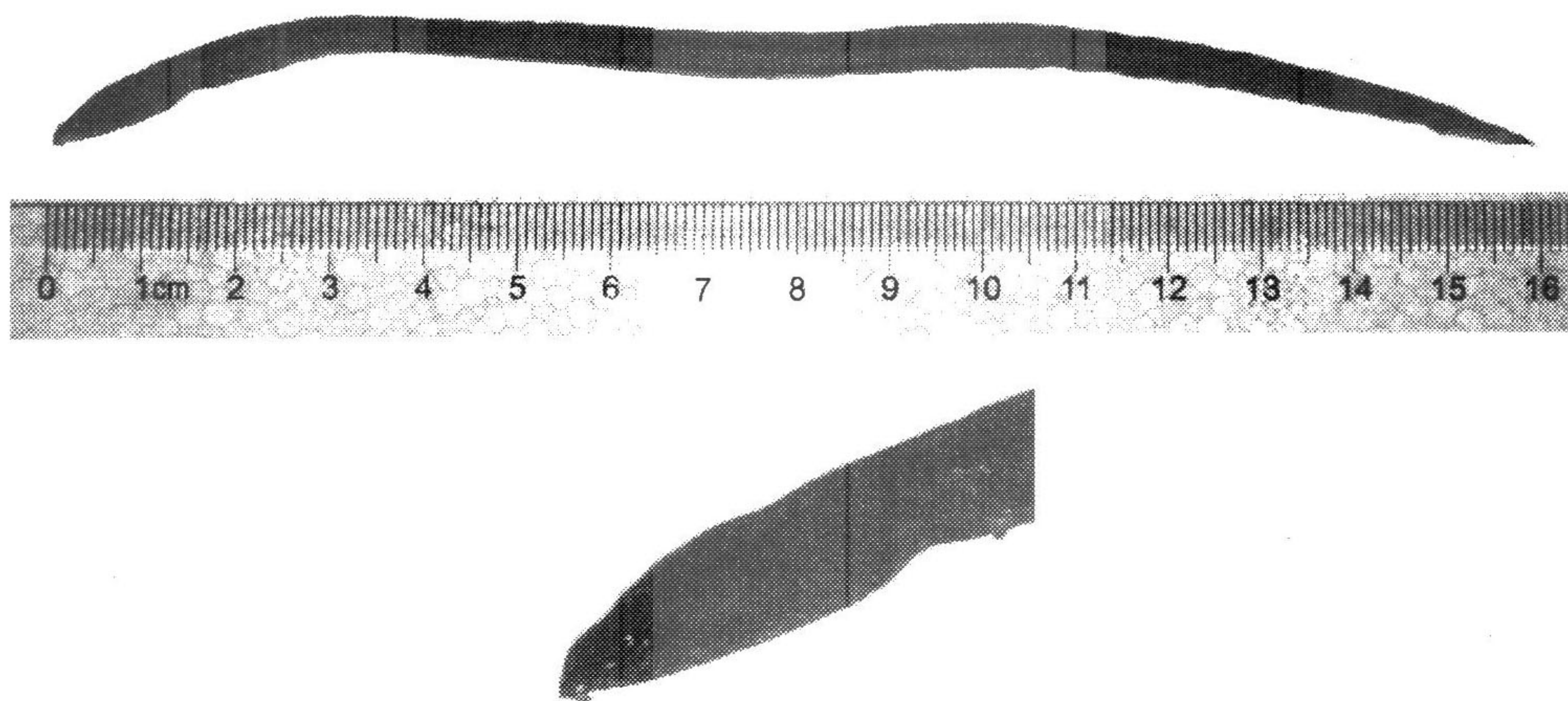


图 199 锦蛇鳗 *Ophichthus tsuchidae* Jordan et Snyder

Fig. 199 *Ophichthus tsuchidae* Jordan et Snyder

形态 无标本。描述依倪勇 (1988)。

测量标本 2 尾，体长 483—560mm；采自 28°32'N, 126°48'E, 水深 216m。

胸鳍 16—17。侧线孔 128—133；肛门前侧线孔 48。

体长为体高的 16.8—18.9 倍，为头长的 7.7—8.0 倍，为肛前躯干长的 2.2 倍，为背鳍前距的 5.7—6.2 倍。头长为头高的 2.1—2.3 倍，为吻长的 5.5—6.1 倍，为眼径的 7.7—7.9 倍，为眼间隔的 5.4—5.8 倍。

体前段稍粗，圆柱形，尾部较细，稍侧扁。头中等大，略呈钝锥形。吻短而钝。眼较大，圆形。眼间隔宽阔，稍隆起。鼻孔每侧 2 个；前鼻孔短管状，位于吻端的侧腹缘，接近上唇的边缘；后鼻孔具宽而长的皮瓣，呈斜形的大裂孔，位于眼前缘下方、上唇边缘的内侧。口较大，前位，口裂向后伸达眼后缘的下方。上下颌几乎等长。两颌齿细小，尖锐，接近等大；上颌齿 2 行，下颌齿 1 行；犁骨齿前部 2 行，后部 1 行；前额骨齿 5—6 个，呈弧形排列，与上颌齿和犁骨齿不连续。上唇边缘无唇须。舌附于口底。